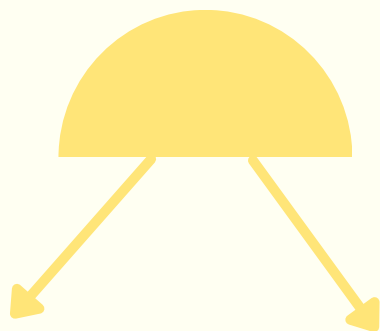


ДИФУЗИЯ И  
РАЗПРОСТРАНЕНИЕ  
НА СВЕТЛИНАТА

ИЗТОЧНИЦИТЕ НА СВЕТЛИНА



ПЪРВИЧНИ  
ИЗТОЧНИЦИ

ПРОИЗВЕЖДАТ СВЕТЛИНА  
Напр.: Слънцето, огън, лъскаво  
зелено

ВТОРИЧНИ  
ИЗТОЧНИЦИ

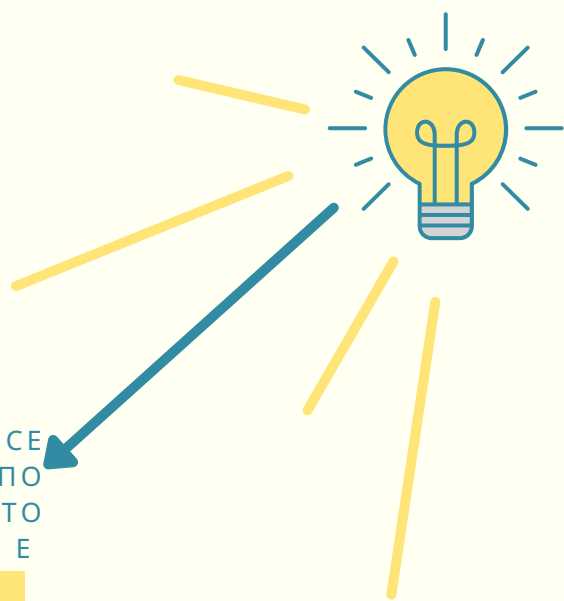
ВРЪЩАТ ПОЛУЧЕНАТА СВЕТЛИНА  
Например: Луната, Земята



=  
СВЕТЛИНЕН  
ПРИЕМНИК



ТРЯБВА ДА  
ПОЛУЧАВА  
СВЕТЛИНА, ЗА  
ДА ВИДИ ОБЕКТ



СВЕТЛИНАТА СЕ  
РАЗПРОСТРАНЯВА ПО  
ПРАВА ЛИНИЯ, НЕЙНОТО  
РАЗПРОСТРАНЕНИЕ Е

ПРАВОЛИНЕИНО