

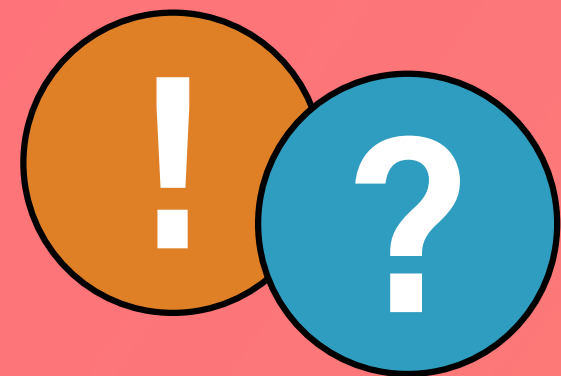
Module d'e-learning



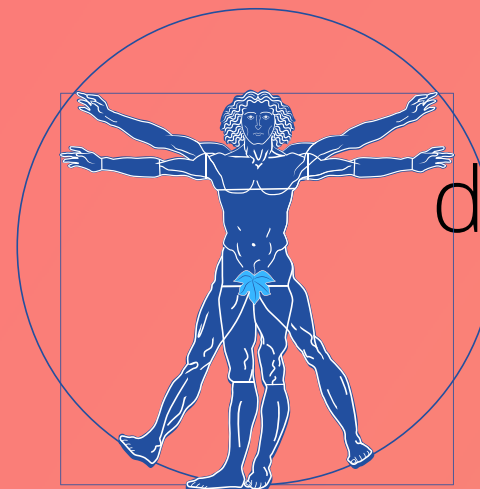
STEM ou STEAM: Quelle est la différence?

STEM représente la science, la technologie, l'ingénierie et les mathématiques.

STEM se concentre explicitement sur les concepts scientifiques.



Qu'est-ce qu'une Escape Room **STEM** alors?



Réponse : Une approche basée sur les **STEAM** pour apprendre aux élèves à établir des liens et à résoudre des problèmes de manière créative et innovante.

STEAM représente STEM plus les arts - les sciences humaines, les arts du langage, la danse, le théâtre, la musique, les arts visuels, le design et les nouveaux médias

STEAM étudie les mêmes concepts, mais le fait par des méthodes d'enquête et d'apprentissage par problème utilisées dans des processus créatifs.

